



## КАТАЛОГ ПРОДУКЦИИ 2015



Торговая компания «Ивановская Марка»  
г. Москва, 1-ая Мытищинская, д. 3, стр. 1  
тел.: +7 (495) 741-01-58  
[www.ivmarka.ru](http://www.ivmarka.ru)

 **ИВАНОВЕЦ**

## АВТОКРАН КС-45717К-3Р

**Максимальная грузоподъемность – 25 тонн**  
**Длина стрелы – 30,7 м (39,7 м\*)**

**НА АВТОМОБИЛЬНОМ ШАССИ КАМАЗ-43118 (6x6)**



**Грузовой момент – 84,8 т\*м**  
**Вылет – 27,0 м (31,0 м\*)**  
**Зона работы 240° и 360°**



**ИВАНОВЕЦ**  
**серии АК-25 овоид - лучшая модель в своем классе**

### КРАНОВАЯ УСТАНОВКА

Телескопическая стрела – 4-х секционная длиной 30,7 м. Секции стрелы имеют овоидное сечение, обеспечивающее меньшую массу, большее сопротивление потере местной устойчивости, а также лучшее расположение скользунов, благодаря чему уменьшаются местные напряжения и деформации. **Опорный контур** 6,0x5,43 м обеспечивает высокую устойчивость крана. Современная стрела и большой опорный контур позволяют достичь высокие показатели грузоподъемности и рабочие вылеты, а также значительно повысить надежность и безопасность работы крана. Кран также может быть оснащен удлинителем стрелы «гусек» длиной 9,0 м, имеющим возможность наклона на 30°. **Привод механизмов крана** гидравлический от аксиально-поршневого насоса, приводимого в действие двигателем шасси. Гидропривод в сочетании с системой управления с помощью джойстиков с тросовым управлением обеспечивает легкость и простоту управления краном, плавность работы, широкий диапазон скоростей подъема-опускания, низкие посадочные скорости и совмещение нескольких крановых операций.

### КАБИНА КРАНОВЩИКА

Новая кабина крановщика повышенной обзорности за счет использования

\*с «гуськом»

панорамного стекла и двух стеклоочистителей. Эргономическая панель управления с интегрированным прибором безопасности и приборами для контроля за работой крана и шасси. Повышенная комфортность кабины обеспечивается наличием сиденья крановщика с механическим подпрессориванием и гидравлической амортизацией, опорой для спины и подголовником. Сиденье имеет также продольную и вертикальную регулировки. Кабина снабжена эффективной системой вентиляции и отопления. Кабина также может быть оснащена механизмом изменения угла ее положения.

### КАЧЕСТВО И НАДЕЖНОСТЬ

Опорная и поворотная рамы крана, телескопическая стрела спроектированы при помощи CAD-систем и рассчитаны с использованием метода конечных элементов. Конструкции максимально облегчены и обладают оптимальными жесткостными характеристиками. Сварные соединения выполняются автоматами с компьютерным управлением, что обеспечивает высочайшее качество швов, которое документируется после ультразвуковой проверки.

### БЕЗОПАСНОСТЬ

Микропроцессорный ограничитель грузоподъемности с цифровой индикацией информации ОНК-160 позволяет следить за степенью загрузки крана, длиной и вылетом стрелы, высотой подъема оголовка стрелы; показывает фактическую массу груза на крюке и максимальную грузоподъемность на данном вылете; автоматически, по заданным координатам, ограничивает зону

действия крана при работе в стесненных условиях и вблизи линий электропередач. Вмонтированный в ограничитель грузоподъемности регистратор параметров фиксирует рабочие параметры и степень нагрузки крана в течение всего срока службы.

### ШАССИ И ДВИГАТЕЛЬ

Шасси КАМАЗ-43118 (6x6) отличается высокой проходимостью в условиях дорог плохого качества и бездорожья. Усиленная раздаточная коробка, широкопрофильные шины переменного давления с применением централизованной системы регулирования давления воздуха в шинах обеспечивают надежную работу шасси в самых тяжелых и труднодоступных местах. Дизельный двигатель с турбонаддувом КАМАЗ-740.662-300 мощностью 300 л.с. выдает высокий крутящий момент в широком диапазоне оборотов, за счет чего автокран получает высокую тяговую проходимость и топливную экономичность. Сравнительно компактное для своего класса шасси позволяет использовать кран в стесненных условиях.

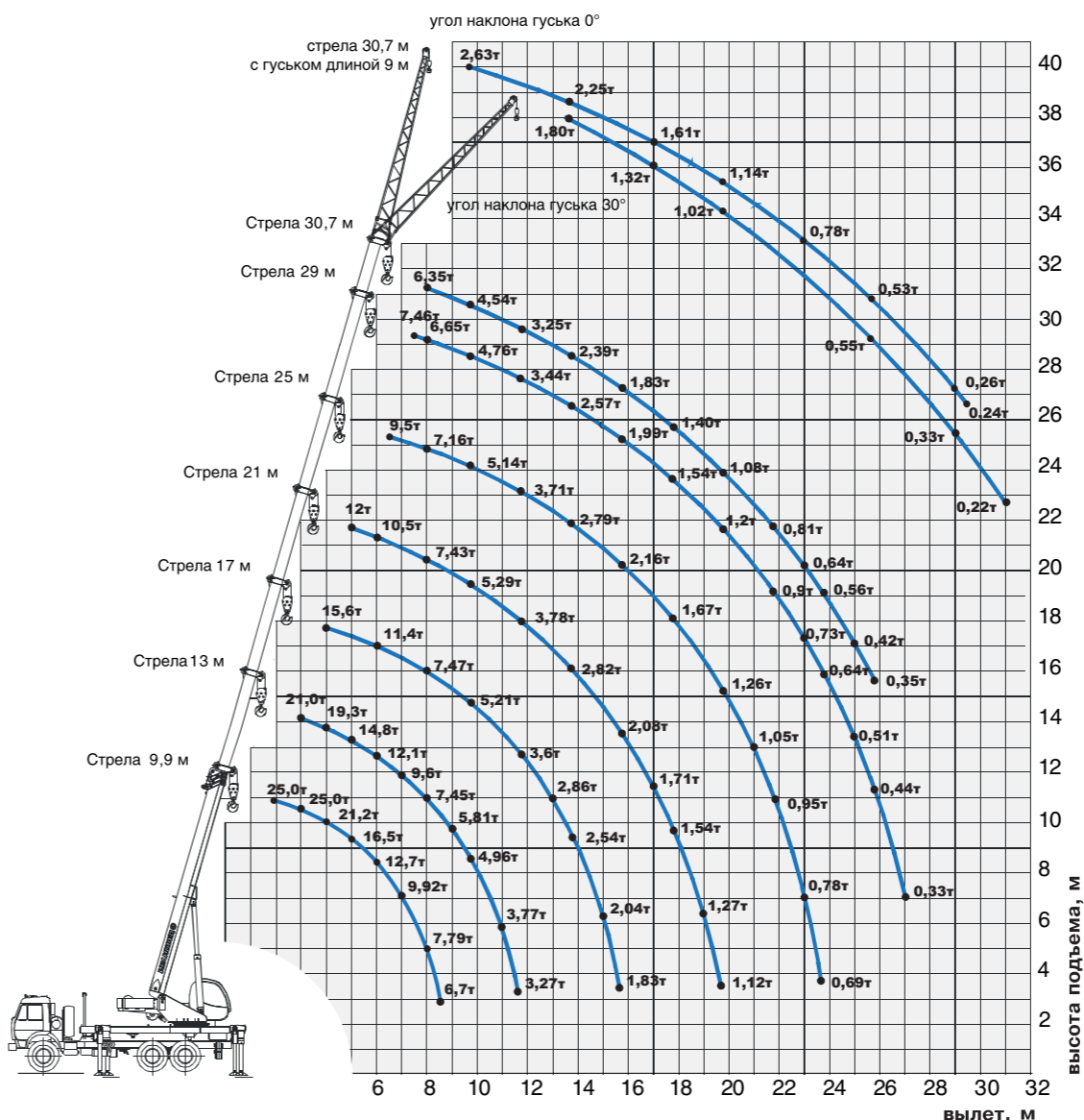


### ТЕХНИЧЕСКИЕ ХАРАКТЕРИСТИКИ АВТОКРАНА КС-45717К-3Р

Крановая установка		Шасси	
Грузоподъемность, т	25	Базовое шасси	КАМАЗ-43118
Грузовой момент, тм	84,8	Колесная формула	6 x 6
Максимальный вылет стрелы (с гуськом), м	27,0 (31,0)	Двигатель	КАМАЗ-740.662-300/622-280
Максимальная высота подъема (с гуськом), м	31,2 (40,3)	Мощность двигателя, кВт (л.с.)	221 (300)/ 206 (280)
Длина стрелы, м	9,9 — 30,7	Скорость передвижения, км/ч	60
Длина гуська, м	9,0		
Зона работы	240° и 360°	<b>Габаритные и весовые характеристики</b>	
Опорный контур, м	6,0x5,43 2,26x5,43	Длина, мм	11945
Номинальная скорость подъема (опускания) груза, м/мин	7,4 — 40,0	Ширина, мм	2500
Скорость посадки, м/мин	0,2	Высота, мм	3990
Частота вращения, мин <sup>-1</sup>	1,9	Полная масса с основной стрелой, т	22,1

### ГРУЗО-ВЫСОТНЫЕ ХАРАКТЕРИСТИКИ АВТОКРАНА КС-45717К-3Р

**Зона работы - 240°**  
**Полный опорный контур**



данные носят справочный характер



**ОВОИДНЫЙ ПРОФИЛЬ СТРЕЛЫ - это:**

- высокая надежность и устойчивость
- увеличение грузоподъемности до 1,5 раз