

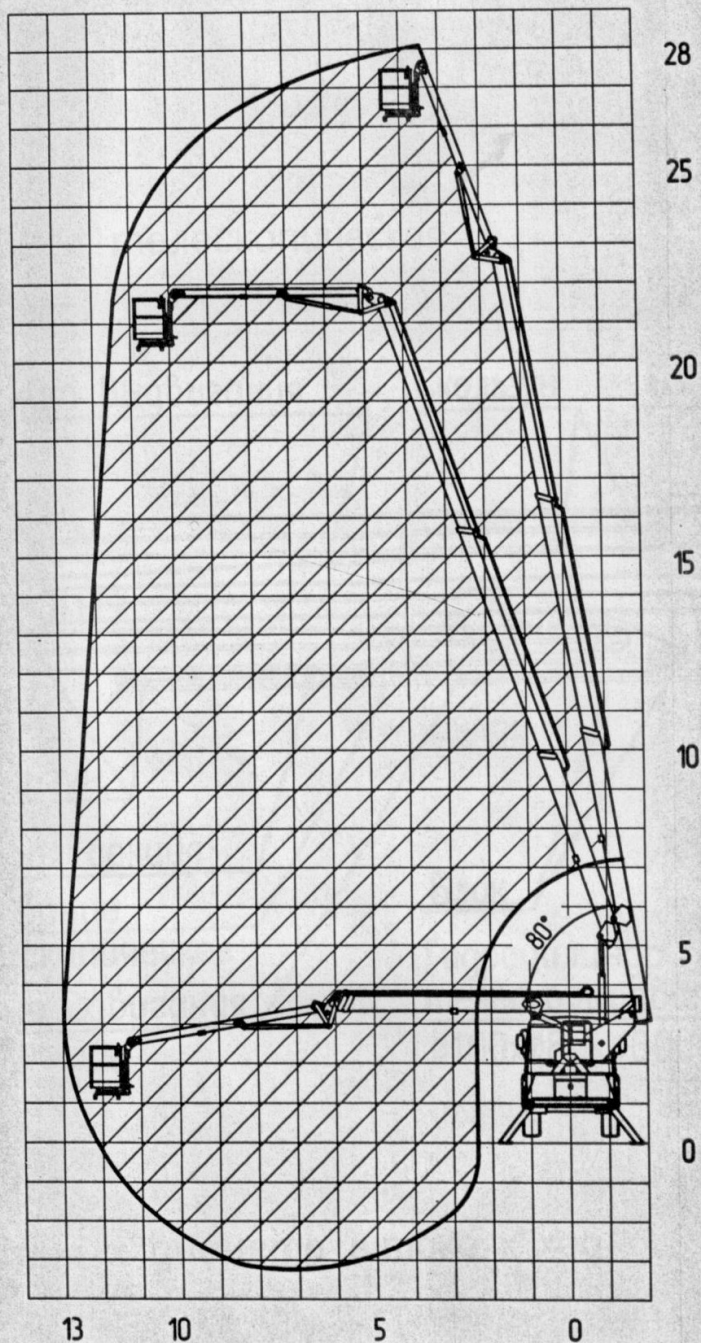
2. ОСНОВНЫЕ ТЕХНИЧЕСКИЕ ДАННЫЕ И ХАРАКТЕРИСТИКИ

2.1. Общие данные

2.1.1 Грузоподъемность, кг, не более	250
2.1.2 Рабочая высота подъема, м	28 ± 0,5
2.1.3 Вылет, м	12,5±0,3
2.1.4 База, м	3,34 + 1,32
2.1.5 Колея колес, м :	
передних	2,05
задних	2,05
2.1.6 Минимальный радиус поворота, м	12,3
2.1.7 Опорный контур, м :	
продольный	4,7
поперечный :	
передний	3,0
задний	3,0
2.1.8 Время подъема рабочей платформы на наибольшую высоту, с, не более	100
2.1.9 Максимальная частота вращения поворотной части, с ⁻¹ (об/мин), не более	0,008(0,5)
2.1.10 Угол поворота, градусы	Не ограничен
2.1.11 Место управления	пульты управления: на поворотном устройстве; на рабочей платформе, в платформе
2.1.12 Способ управления (электрический, гидравлический и т.д.)	электрогидравлический
2.1.13 Способ токоподвода к подъемнику	-
2.1.14 Масса подъемника, кг, не более	15100
2.1.15 Распределение массы на оси в транспортном положении, Н :	
переднюю	49150
заднюю	101850
2.1.16 Габариты в транспортном положении, м, не более :	
длина	8,3
ширина	2,5
высота	3,9
2.1.17 Минимальный радиус поворота, м	100

П-58.00.00.00 ПС				Лист
Лист	№ Докум	Подпись	Дата	8
190133	9.03.2007	d		
Инд. № подл.	Подпись и дата	Взам. инв. №	Инд. № дубл.	Подпись и дата

2.3 Зона обслуживания



Лист	№ докумен.	Подпись	Дата
------	------------	---------	------

П-58.00.00.00 ПС

Лист

10