



## КАТАЛОГ ПРОДУКЦИИ 2015



Торговая компания «Ивановская Марка»  
г. Москва, 1-ая Мытищинская, д. 3, стр. 1  
тел.: +7 (495) 741-01-58  
[www.ivmarka.ru](http://www.ivmarka.ru)

 **ИВАНОВЕЦ**

# АВТОКРАН КС-45717-1

**Максимальная грузоподъемность – 25 тонн**  
**Длина стрелы – 21,0 м (28,0 м)\***

**НА АВТОМОБИЛЬНОМ ШАССИ УРАЛ-4320 (6x6)**

**Грузовой момент – 75 т\*м**  
**Вылет – 19,7 м**  
**Зона работы – 240°**



Автомобильный кран КС-45717-1, грузоподъемностью 25 т для работы с обычными грузами и грузоподъемностью 20 т для работы с ядовитыми и взрывоопасными грузами, смонтирован на шасси УРАЛ-4320 (6 x 6).

**Стрела** — телескопическая трехсекционная длиной 21,0 м. Выдвижение секций — гидроцилиндром и полиспастами. Для увеличения подстрелового пространства по особому заказу поставляется легкий решетчатый удлинитель стрелы (гусек) длиной 7,0 м.

**Привод механизмов крана** — гидравлический от насоса, приводимого в действие двигателем шасси. Гидропривод обеспечивает легкость и простоту управления краном, плавность работы механизмов, широкий диапазон рабочих скоростей, совмещение крановых операций. Допускается работа на обремененных опорах.

**Микропроцессорный ограничитель грузоподъемности** с цифровой индикацией информации позволяет следить за степенью загрузки крана, длиной и вылетом стрелы, высотой подъема оголовка стрелы; показывает фактическую величину груза на крюке и максимальную грузоподъемность на данном вылете, а также автоматически по заданным координатам ограничивает зону действия крана при работе в стесненных условиях или вблизи линии электропередачи. Установленная в ограничителе телеметрическая память («Черный ящик») фиксирует рабочие параметры, а также степень нагрузки крана в течение всего срока службы.

**Шасси УРАЛ-4320 (6x6)** высокой проходимости, предназначено для эксплуатации по всем видам дорог и местности. Усиленные передние мосты и рулевое управление, широкопрофильные шины переменного давления с применением централизованной системы регулирования давления воздуха в шинах обеспечивают надежную работу шасси в самых тяжелых и труднодоступных местах. Дизельный двигатель с турбонаддувом ЯМЗ-53622 мощностью 240 л.с. выдает высокий крутящий момент в широком диапазоне оборотов, что обеспечивает автокрану высокую тяговую проходимость и топливную экономичность.



\*с «гуськом»

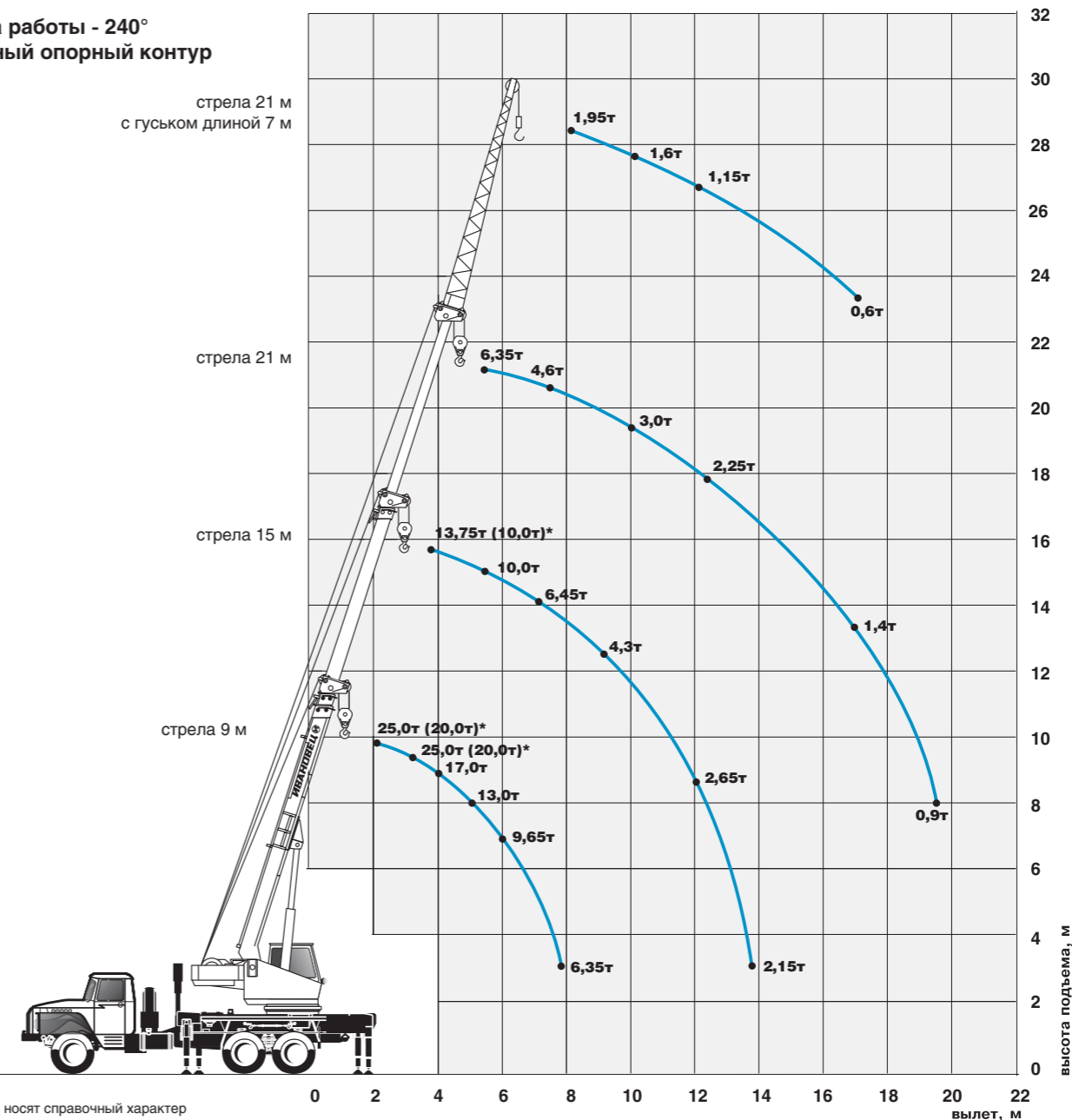
## ТЕХНИЧЕСКИЕ ХАРАКТЕРИСТИКИ АВТОКРАНА КС-45717-1

Крановая установка		Шасси	
Грузоподъемность, т	25 (20)*	Базовое шасси	УРАЛ-4320
Грузовой момент, тм	75	Колесная формула	6 x 6
Максимальный вылет, м	19,7	Двигатель	ЯМЗ – 53622 / ЯМЗ - 65654
Максимальная высота подъема (с гуськом), м	21,3 (28,2)	Мощность двигателя, кВт (л.с.)	176,5 (240) / 169,2 (230)
Длина стрелы, м	9,0 - 21,0	Скорость передвижения, км/ч	60
Длина гуська, м	7,0		
Зона работы	240°	Габаритные и весовые характеристики	
Опорный контур, м	5,6x4,95 2,25x4,95	Длина, мм	10900
Номинальная скорость подъема (опускания) груза, м/мин	6,8 - 35,0	Ширина, мм	2500
Скорость посадки, м/мин	0,2	Высота, мм	3650
Частота вращения, мин <sup>-1</sup>	1,9	Полная масса с телескопической стрелой, т	22,05
		Нагрузка осей шасси, тс:	
		- передняя ось	6,05
		- задняя ось (тележка)	16,0

\* в скобках указана грузоподъемность с ядовитыми и взрывчатыми веществами

## ГРУЗО-ВЫСОТНЫЕ ХАРАКТЕРИСТИКИ АВТОКРАНА КС-45717-1

**Зона работы – 240°**  
**Полный опорный контур**



данные носят справочный характер